



LUE & PULSVANTER

MODELL EP16-32

NORDLYS
REFLEKSGARN

#TRYSILGARN
#EUOPRIS

EP16·32 LUE & PULSVANTER

DESIGN	Gjestal Garn
GARN	NORDLYS REFLEKSGARN, 80 % akryl, 20 % reflekterende tråd, 50 gram = 50 meter
GARNFORBRUK	
Lue	
Grå 202	3 nøster
Pulsvanter	
Grå 202	2 nøster
PINNEFORSLAG	Liten rundp og strømpep nr 8. Hjelpep.
STRIKKEFASTHET	12 m mønster på p nr 8 = 10 cm



Sjekk strikkefastheten ved å strikke en prøvelapp. Tell antall m pr 10 cm, har du flere m enn oppgitt, skift til tykkere p. Har du færre m, skift til tynnere p.

FORKORTELSER r = rett, vr = vrang, m = maske, p = pinne

LUE

Luen strikkes rundt på rundp. Skift til strømpep etter hvert som det blir færre m på p.

Legg opp 65 m på p nr 8 og strikk 1 omgang vr. Strikk mønster etter diagrammet til arbeidet måler ca. 12 cm (= oppbrett). Sett et merke, videre måles arbeidet herfra.

Vreng arbeidet (retten blir vrangen) og strikk videre i mønster etter diagrammet til arbeidet måler ca. 22 cm. Fell som anvist på diagrammet (= 35 m). Strikk neste omgang slik: *Strikk 2 m r sammen, 2 m r sammen, 2 m r sammen, 1 m vr*. Gjenta fra *-* ut omgangen (= 20 m). Klipp av garnet og strikk 1 omgang med 2 og 2 m r sammen **samtidig** som tråden trekkes gjennom m. Trekk godt sammen og fest tråden på vrangen.

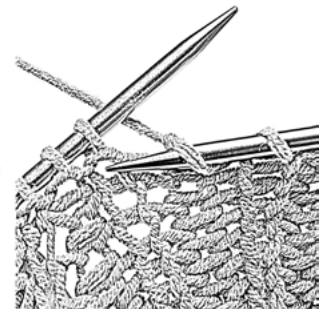
PULSVANTER

Pulsvantene strikkes rundt på strømpep.

Legg opp 27 m på p nr 8 og strikk 1 omgang vr. Strikk deretter mønster og øk til tommelkile som vist på diagrammet. Når mønsteret er ferdigstrikket felles det av med vr m til en kant som ikke strammer. Legg pulsvanten dobbelt med tommelkilen i den ene siden. Sy et par sting til tommel ca. 3 cm fra siden med tommelkile. Strikk den andre pulsvanten på samme måte.

PATENTMASKE

Strikkes som en vanlig rett maske, men strikk i masken fra forrige pinne i stedet for i masken på pinnen.



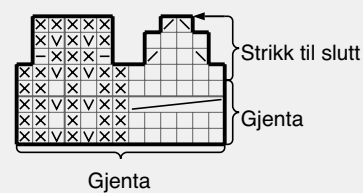
LYS I MØRKET!

Jo flere reflekser, jo bedre! Det gjelder alle, men særlig barna og deg som ferdes ute på mørke veier. NORDLYS REFLEKSGARN med reflekterende tråd egner seg supert til f.eks. luer, pannebånd, løshalter, skjerf, vanter, votter og støvelmansjetter.

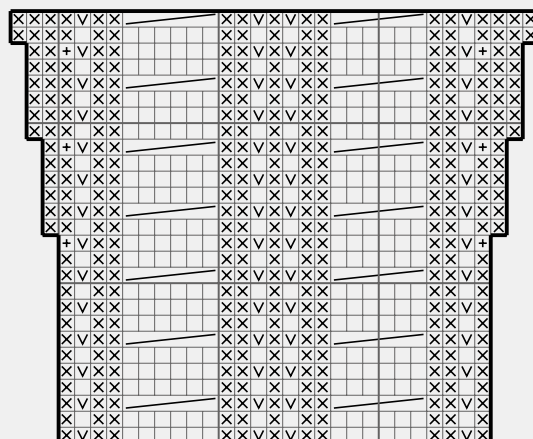
NB! Vær obs på at denne typen garn ikke er en godkjent refleks! En godkjent refleks skal reflektere en viss mengde lys, og dekke en viss flate av plagget. Derfor anbefaler vi at man alltid bruker en godkjent refleks i tillegg til plagget strikket i garn med reflekterende tråd.

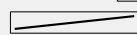
DIAGRAM

LUE



PULSVANTER



- R på retten, vr på vrangen
- Vr på retten, r på vrangen
-  Sett 3 m på en hjelpep bak arbeidet, strikk 3 r, strikk m fra hjelpep r
- Patentm (se egen forklaring)
- 2 m r sammen
- 2 m vridd r sammen
- 2 m vr sammen
- Øk 1 m (strikk 1 r + 1 vr i samme m)



Trysil Garn er produsert
av Norges største garngrossist
Gjestal Garn.

Euopris
MER TIL OVERS

FACEBOOK.COM/EUOPRIS.NO
INSTAGRAM: EUOPRIS.NO
WWW.EUOPRIS.NO

FORHANDLERINFORMASJON